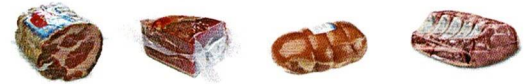




**VACUUM
CHAMBER BT**
Automatic Belt Conveyor
Machines

VACUUM CHAMBER BT

Automatic Belt Conveyor Machines



Automatic vacuum packaging machines designed to meet the best preservation in shrinkable, multilayer and aluminium flexible pouches.

It is possible to pack under vacuum: sausages, ham, bacon, poultry, fish, cheese, pasta and other speciality Foods.

Frame, working table and chamber, with their accessories are fully stainless steel manufactured.

Useful dimensions:

- BT 1000: 1000 x 800 x H 250 mm
- BT 1350: 1350 x 800 x H 250 mm

- Overall control by micro PLC with 10 storable programs.
- Digital control of the vacuum and the sealing temperature.
- Bi-active sealing. The broad band sealing device mounted on the sealing bar and counterbar, secures a perfect sealing which can even withstand an autoclave sterilisation.
- Both models are provided with two sealing groups, placed on the long sides, independently usable.
- A pre-sealing phase is to remove fats or fluids from the sealing area. When using special thick or heavy duty pouches, it is possible to have additional pressure on the sealing bar with the aid of compressed air.
- Pneumatic movement of the chamber with a safety hydraulic brake.
- Pneumatic moving guides at the infeed.
- Infeed conveyor belt with electronically adjustable speed.
- Free air consumption 30 NI per cycle; working pressure 6 BAR.
- The suggested external vacuum pumps grant a max. vacuum of 99,9%; possibility to achieve approx. an output of 3 cycles per two minutes according to the working options and pumps dimensions.
- An higher output may be reached with the use of an additional ROOTS.

Die Vakuum Verpackungsmaschinen sind so ausgelegt, daß sie eine optimale Konservierung von Fleisch, Fisch, Käse, Pasta und Gastronomie Produkten im flexiblen Beutel mit und ohne Seitenfalte aus jeglichem siegelfähigen Verpackungsmaterial wie Mono, Schrumpf- und Verbundfolien auch mit Aluminium, garantieren. Der Rahmen, die Arbeitsfläche und die Vakuumkammer mit Zubehör sind in Edelstahl realisiert. Die nutzbaren.

Standard Abmessungen sind:

- BT 1000: 1000 x 800 x H 250 mm
- BT 1350: 1350 x 800 x H 250 mm

- *Allgemeine Einstellung über SPS mit 10 abspeicherbaren Programmen.*
- *Digitale Kontrolle von Vakuumgrad und Siegeltemperatur.*
- *Biaktive Siegelung: das integrierte Breitband Siegelsystem auf der oberen und unteren Siegelleiste, ermöglicht einen perfekten Verschuß auch für eine folgende Pasteurisierung und Sterilisierung in einem Autoklave.*
- *Die Modelle sind mit 2 gegenüber liegenden, unabhängigen Siegelleistenpaaren ausgestattet.*
- *Die Phase der Vorsiegelung eliminiert Fett oder Flüssigkeit aus dem Siegelbereich. Der Siegeldruck kann durch Druckluftbeaufschlagung bei Verpackungsmaterial größerer Dicke erhöht werden.*
- *Pneumatisches Verschließen der Kammer mit hydraulischer Sicherheitsbremse.*
- *Automatischer Einlauf Beutel.*
- *Programmierbare elektronisch geregelte Geschwindigkeitseinstellung des Förderbandes.*
- *Freier Druckluftverbrauch 30 NI pro Zyklus; Betriebsdruck 6 Bar.*
- *Die vorgesehenen externen Vakuumpumpen garantieren einen maximalen Vakuumgrad von 99,9%; eine mögliche Produktionsleistung von 3 Zyklen in 2 Minuten ist erreichbar in Abhängigkeit der angefragten Aufgabenstellung und Pumpen gröesse.*
- *Die Benutzung einer zusätzlichen Wälzkolbenpumpe.*



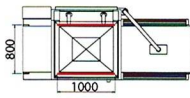
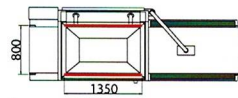


TECHNICAL DATA

TECHNISCHE DATEN

BT 1000

BT 1350

Vacuum chamber dimension	<i>Abmessungen Vakuumkammer</i>	1000 x 800 x h 250 mm	1350 x 800 x h 250 mm
Chamber useful height	<i>Nutzbare Kammerhöhe</i>	250 mm	250 mm
Height belt conveyor	<i>Bandhöhe</i>	900 mm	900 mm
Sealing bar lenght Distance between sealing bars	<i>Länge der Siegelbacken Abstand Siegelbacken</i>	2 x 1000 mm 800 mm	2 x 1350 mm 800 mm
			
Vacuum pump	<i>Vakuumpumpe</i>	300 m ³ /h - 300+300 m ³ /h	300 m ³ /h - 300+300 m ³ /h
Power supply	<i>Stromanschluss</i>	3 / N / PE AC 400V 50 Hz	3 / N / PE AC 400V 50 Hz
Power consumption	<i>Leistungsaufnahme</i>	Up to 15 Kw *	Up to 16 Kw *
Air pressure	<i>Druckluft</i>	Ca. 30 NI / c	Ca. 30 NI / c
Machine weight	<i>Maschinengewicht</i>	Ca. 930 Kg	Ca. 1130 Kg
Overall machine dimension	<i>Abmessungen Maschine</i>	2935 x 1300 x h 1950 mm	3670 x 1300 x h 1950 mm

*According to vacuum system configuration / *Einverständliche Vakuum System Konfiguration*

OPTIONAL

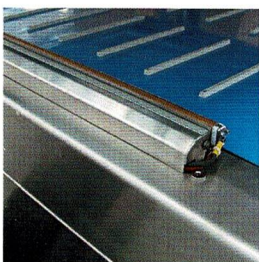
OPTIONEN

BT 1000

BT 1350

Roots vacuum Unit	<i>Wälzkolbenpumpen</i>	500 - 1000 m ³ /h	500 - 1000 m ³ /h
Ribbed Conveyor Belt	<i>Mitnehmerband</i>	•	•
Pnumatic scrap cutter	<i>Perforierschnitt Folienüberstand</i>	•	•
Scrap Cutter with serrated blade	<i>Messerabschnitt Folienüberstand</i>	•	•
Bags holding device inside Chamber	<i>Haltevorrichtung der Beutel im Kammer inneren</i>	•	•
Higher useful chamber	<i>Höhere Nutzbare Kammer Höhe</i>	•	•

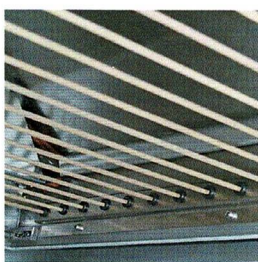
• Optional / *Optionen*



RIBBED CONVEYOR BELT /
GERIPPTES FÖRDERBAND



EASY BELT CLEANING /
EINFACHE BAND REINIGUNG



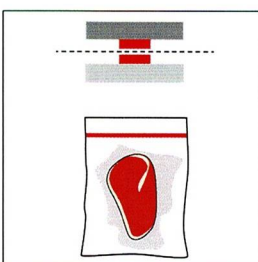
BAGS HOLDING DEVICE
INSIDE CHAMBER /
*HALTEVORRICHTUNG DER
BEUTEL IM KAMMER INNEREN*



EASY REMOVAL OF BOTTOM
SEALING BAR / *EINFACHES
ENTFERNEN DER UNTEREN
SIEGELLEISTE*



EASY REMOVAL OF UPPER
SEALING BAR / *EINFACHES
ENTFERNEN DER OBEREN
SIEGELLEISTE*



BI ACTIVE SEALING /
DOPELT AKTIVE SIEGELUNG



STAINLESS STEEL TROLLEY FOR VACUUM UNIT /
WAGEN AUS EDELSTAHL FUER VAKUUM EINHEIT

ST100 AUTOMATIC SHRINKING TUNNEL



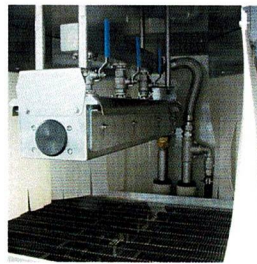
TECHNICAL DATA	TECHNISCHE DATEN	ST100
Maximum product height	Max Produkthöhe	300 mm
Volume of water	Wasservolumen	190 lt
Max. Adjustable temperature	Max. Temperatur Tauchbad	95° C
Height belt conveyor	Höhe Förderband	890 mm
Heating system	Elektrische Heizung	Electric or Steam
Power supply	Stromanschluss	3 / N / PE AC 400V 50 Hz
Power consumption	Leistungsaufnahme	Max 39 Kw
Machine weight	Maschinengewicht	Ca. 700 Kg
Overall machine dimension	Abmessungen Maschine	1550 x 1500 x h 1850 mm

OPTIONAL	OPTIONEN	
Stainless steel outfeed roll tables with drainer	Auslaufband mit Abtropfung	•
Stainless steel steam aspirator	Dampfabsaugung in Edelstahl	•

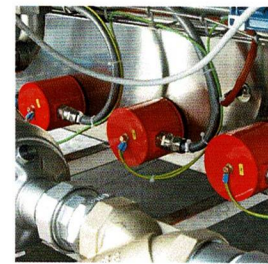
• Optional / Optionen

STANDARD FEATURES

- Fully stainless steel frame / Maschinenrahmen komplett in Edelstahl
- Control by PLC / SPS Steuerung
- Motorized Belt / Motorisiertes Band
- Weekly clock for water heating /
Wochenuhr Einstellung Profil Wassertemperatur
- Automatic loading and unloading conveyor belts /
Automatisches Ein- und Auslaufband
- Upper Water Blades / Obere Wasserschneide
- Lower Nozzles / Untere Duesen



UPPER WATER BLADES /
OBERE WASSERSCHNEIDE



ADVANCED TEMPERATURE
CONTROL OF WATER /
FORTSCHRITTLICHES WASSER
TEMPERATUR KONTROLL
SYSTEM

DT100 AUTOMATIC DRYING TUNNEL

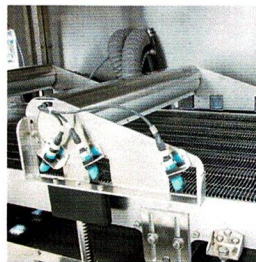


TECHNICAL DATA	TECHNISCHE DATEN	DT100
Conveyor width	Bandbreite	740 mm
Height belt conveyor	Bandhöhe	880 mm
Power supply	Stromanschluss	3 / N / PE 400V AC 50 Hz
Power consumption	Leistungsaufnahme	Max 18 kW*
Machine weight	Maschinengewicht	Ca. 600 kg
Overall machine dimension	Abmessungen Maschine	1600 x 1490 x h 1770 mm
Max product height	Maximale Produkt hohe	300 mm

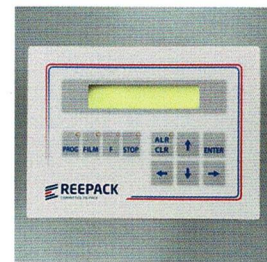
* Included high pressure air compressor / Inklusive Hochleistungsgebläse

STANDARD FEATURES

- Fully stainless steel frame / Maschinenrahmen komplett in Edelstahl
- Electromechanical movement / Elektrisch-Mechanischer Antrieb
- Motorized Belt / Motorisiertes Band
- Upper & lower side air blades / Obere und untere Luftdruckschneide
- Automatic loading and unloading conveyor belts /
Automatisches Ein- und Auslaufband
- Automatic adjustment of upper air blades according to product shape /
Automatische regulierung der oberen Luftdruckschneide in relation zur Produktform

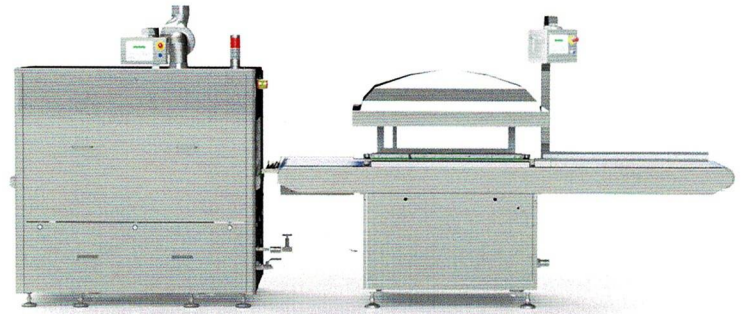
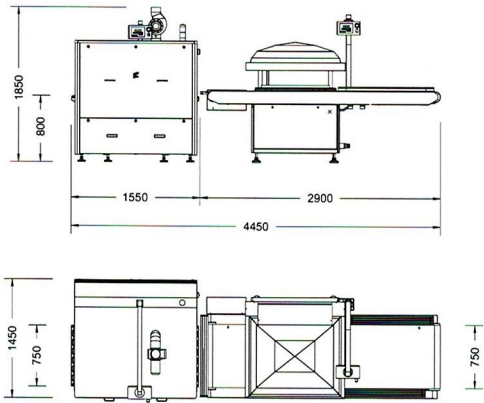


AUTOMATIC ADJUSTMENT
OF UPPER AIR BLADES
ACCORDING TO PRODUCT
SHAPE /
AUTOMATISCHE
REGULIERUNG DER OBEREN
LUFTDRUCKSCHNEIDE IN
RELATION ZUR PRODUKTFORM



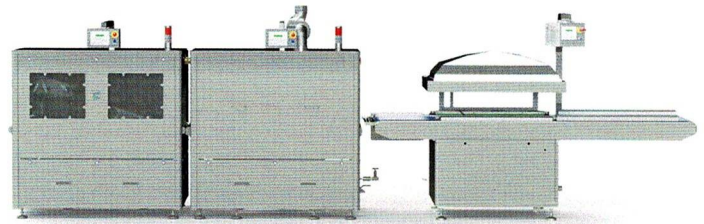
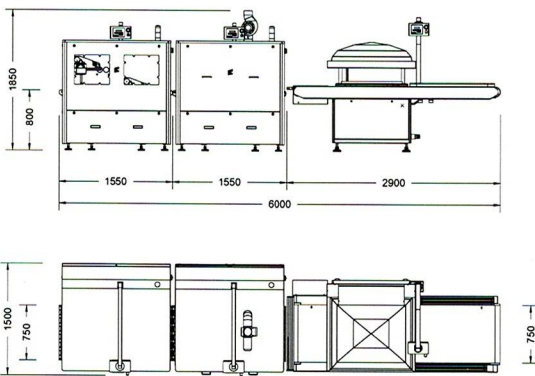
PLC / SPS

SPECIAL EXECUTION / SPEZIALE AUSFÜHRUNG



ST 100

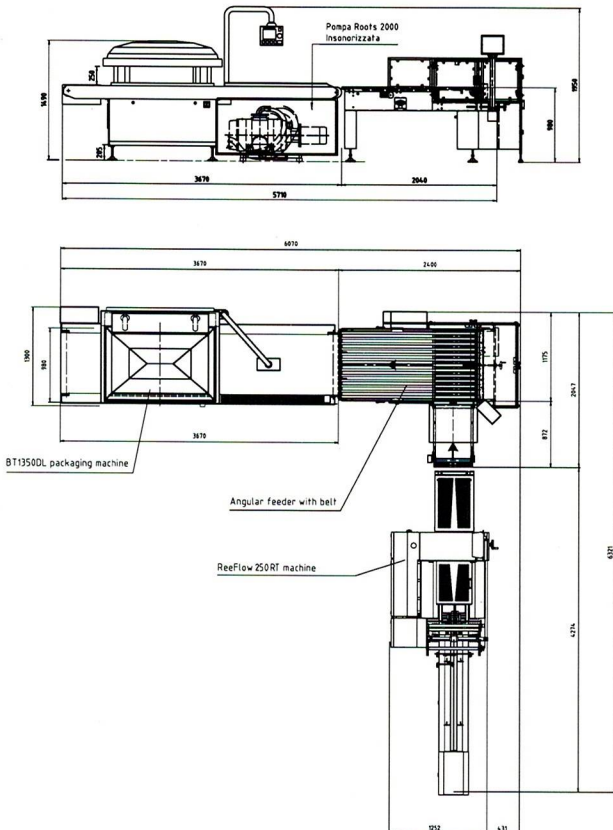
BT 1000



DT 100

ST 100

BT 1000



BT 1350

ReeFlow 250 RT

VACUUM CHAMBER



RV 100-200



RV 300-630



RV 1000



DC 640-860



BT 1000-1350

TRAY SEALER



ReeSeal & ReeTray



ReeEco - ReeBasic - ReeMarket



ReeFlex & ReeMatic

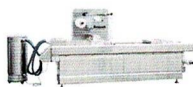


ReeClose 100



ReeMaster 200-600-1000

THERMOFORMING



ReeForm E10



ReeForm E40



ReeForm T45-55

FLOW WRAP



ReeFlow 250 RT/PMT



ReeFlow 250PMB



ReeFlow 45

Reepack is a company operating in the field of manufacturing packaging machinery with an extensive range of manual, semi-automatic and fully automatic machine. High experience in manufacturing packaging machinery has given us a deep understanding of the demanding production requirements to which machinery in this field of application is subject. Reepack serves Customers across the spectrum of packaging applications with innovative solutions by leveraging its extensive array of technologies, design expertise and combination of intellectual property, strategic partnership and manufacturing strenght.

Reepack ist ein global agierendes, international ausgerichtetes Unternehmen mit einem grossen Produktportfolio im Bereich Halb- und Vollautomatischen Verpackungsmaschinen. Unsere langjährigen Erfahrungen, in der Entwicklung, Produktion und im Vertrieb dieser Maschinen, hat uns dazu bewegt Innovationen und spezielle Verpackungslösungen in diesem Sektor zu realisieren.

Reepack S.r.l. Soc. Unip.
I - 24068 Seriate, Bergamo
reepack@reepack.com

Reepack Verpackungsmaschinen GmbH
D - 76297 Stutensee
reepack-de@reepack.com

Reepack Packaging Machinery S.L.
E - 08027 Barcelona
reepack-es@reepack.com

www.reepack.com

distributed by

