

High-tech Machines for Food and Beverage Industry

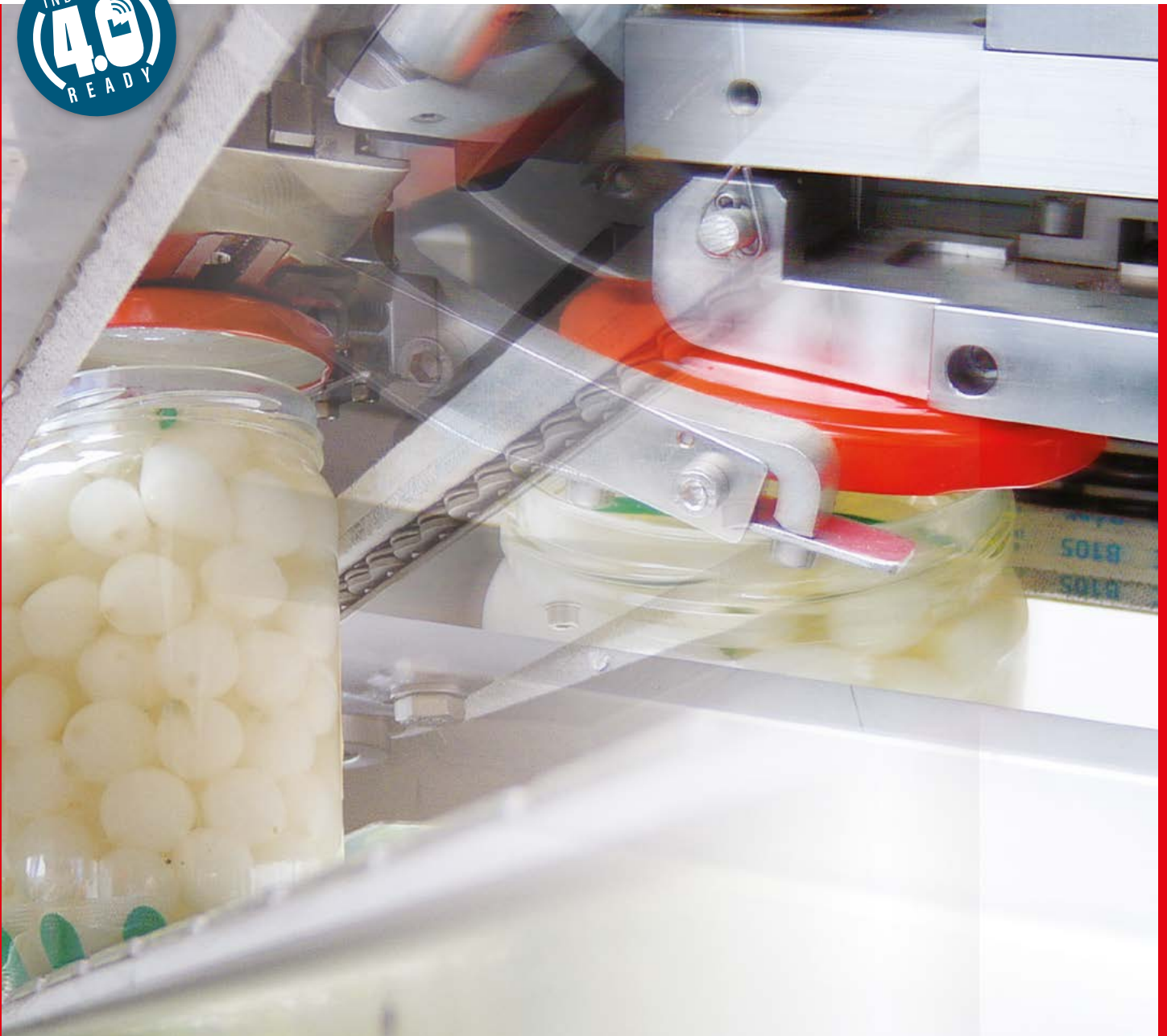
Technology is your business.

FMT is more.

FMT

Automatic Linear Capping Machines

Capsuleuses Automatiques Linéaires



Italian technology

TopCan
FOOD ENGINEERING & PROJECTS

Automatic Linear Capping Machines

Capsuleuses Automatiques Linéaires

Our capping machines, entirely manufactured in stainless steel, have been designed to allow the capping, both with and without vacuum (steam technology), of glass jars and bottles with different kinds of caps. Different models of caps feeders can be supplied together with the capping machines depending on the specific needs.

Nos capsuleuses, entièrement en acier inox, sont conçues pour la fermeture sous-vide, avec ou sans vapeur, de pots et bouteilles en verre avec de différents types de capsules. Les capsuleuses sont dotées de distributeurs/élévateurs de capsules (différents modèles peuvent être fournis en fonction des besoins spécifiques du client).

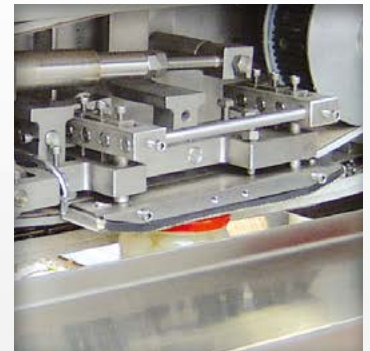
This capping machine is suitable for the preserves industry and for sensitive products requiring high hygiene standards. This type of linear capper handles small and big size containers and allows a very quick format changeover.

La capsuleuse LS100 est idéale pour le secteur des conserves végétales et pour les produits délicats qui doivent conserver des caractéristiques d'hygiène élevées. Ce type de capsuleuse linéaire peut traiter des contenants de petit et grand format et permet un changement de format très rapide.

LS 100

SPEED 150 CPM - CADENCE 150 CPM*

(* depending on cap size - en fonction du type de capsule)



Technical Details
Données techniques



Cap Type supported Gamme de capsules	Cap Diameter Diamètres de capsules	Container Height Hauteurs des contenants	Container Diameter Diamètres des contenants
RTO-RTB-MTO-MTB-DTO-DTB PT (PRY TWIST) SS (SIDE SEAL) DSR (SNAP RESEAL)	min: 27 mm max: 110 mm	min: 40 mm max: 300 mm	min: 40 mm max: 160 mm

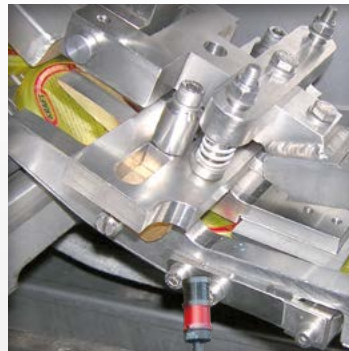
The capping machine model MS 250 has been designed for medium production speed up to 300 cpm. Thanks to its reliability, easy format changeover and high level of hygiene and vacuum values reached, this equipment is particularly suitable for the beverage and preserve fields.

La capsuleuse MS250 a été conçue pour des cadences moyennes et peut atteindre une vitesse jusqu'à 300 cpm. Grâce à la fiabilité, aux opérations de changement de format rapides et faciles et au niveau élevé d'hygiène et de valeurs de vide atteintes, la MS250 est particulièrement adaptée aux secteurs des boissons et des conserves.

MS 250

SPEED 300 CPM - CADENCE 300 CPM*

(* depending on cap size - en fonction du type de capsule)



The capping machine **HS500** is suitable to be integrated in packaging lines running up to 500 cpm. Reliability, easy format changeover as well as high level of vacuum and hygiene are its main features, thus making it the ideal equipment for the Food and Beverage Industry.

La capsuleuse **HS500** a été conçue pour des cadences moyennes et élevées et peut atteindre une vitesse jusqu'à 500 cpm. Grâce à la fiabilité, aux opérations de changement de format rapides et faciles et au niveau élevé d'hygiène et de valeurs de vide atteintes, la HS500 est particulièrement adaptée aux secteurs des boissons et des aliments

HS 500

SPEED 500 CPM - CADENCE 500 CPM*

() depending on cap size - en fonction du type de capsule*



Technical Details
Données techniques



Cap Type supported Gamme de capsules	Cap Diameter Diamètres de capsules	Container Height Hauteurs des contenants	Container Diameter Diamètres des contenants
RTO-RTB-MTO-MTB-DTO-DTB PT (PRY TWIST) SS (SIDE SEAL) DSR (SNAP RESEAL)	min: 27 mm max: 110 mm	min: 40 mm max: 300 mm	min: 40 mm max: 160 mm

The capping machine model **US 800** allows the handling of a wide range of containers and caps formats, this enabling to meet specific performance needs at high-speed. The newest technological solutions are used to better comply with the ever-more demanding requests on hygiene, cleanliness and reliability. The machine is ideal for the Food and the Beverage fields.

La capsuleuse **US 800**, pouvant traiter une vaste gamme de formats de contenants et de capsules, a été conçue pour des lignes à haute cadence. Les solutions technologiques les plus récentes sont utilisées pour mieux répondre aux demandes toujours plus exigeantes en matière d'hygiène, de propreté et de fiabilité. La US800 est idéale pour le secteur des conserves et des boissons.

US 800

SPEED 800 CPM - CADENCE 800 CPM*

(* depending on cap size - en fonction du type de capsule)



LINEAR CAPPING MACHINES



Automatic Caps Feeders

Alimentateurs de Capsules

All FMT systems allow feeding, automatically and evenly, metal caps properly oriented from the hopper to the capper. The AV 100, AV 600 and AV 800 models can be installed in close or remote positions with respect to the capping machine, while the ABM 50 model can only be installed on board of the machine.

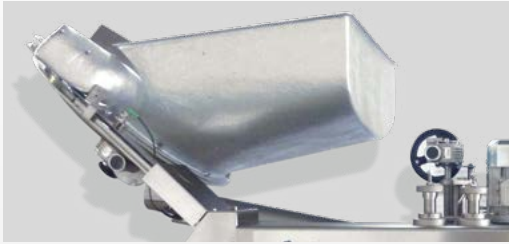
Tous les alimentateurs FMT permettent d'alimenter automatiquement et uniformément les capsules métalliques correctement orientées de la trémie vers la capsuleuse. Les modèles AV 100, AV 600 et AV 800 peuvent être installés dans des positions proches ou distantes par rapport à la machine à capsuler, tandis que le modèle ABM 50 ne peut être installé que sur la machine.

ABM 50

SPEED 150 CPM - CADENCE 150 CPM*

(* depending on cap size - en fonction du type de capsule)

Capacity: 1 carton of caps
Capacité: 1 carton de capsules.



AV 100

SPEED 200 CPM - CADENCE 200 CPM*

(* depending on cap size - en fonction du type de capsule)

Capacity: 2 cartons of caps
(option: expanded hopper version to contain up to 5 cartons of caps)

Capacité: 2 cartons de capsules.
Option: version trémie surdimensionnée pouvant contenir jusqu'à 5 cartons de capsules



AV 600

SPEED 700 CPM - CADENCE 700 CPM*

(* depending on cap size - en fonction du type de capsule)

Particularly suitable for high speed production lines, the model AV600 has a capacity of 5 cartons of caps.

Spécialement indiqué pour des lignes à haute cadence, AV600 peut atteindre une capacité de 5 cartons de capsules.



RV 18

Vacuum Detector without contact

Détecteur de vide sans contact

The vacuum detector without contact model **RV 18** controls, by means of a multifunction sensor, the vacuum level and/or caps presence on containers during their passage. The Detector allows presetting the min./max. acceptable vacuum value. A special device ejects the containers without caps or without vacuum.

Le détecteur de vide sans contact, modèle **RV 18**, contrôle, au moyen d'un capteur multifonction, le niveau de vide et / ou la présence de capsules sur les contenants lors de leur passage. Le détecteur permet de pré régler les valeurs de vide min./ max. acceptables. Un dispositif spécial éjecte les contenants sans capsule ou sans vide.



Cap conveyors

Convoyeurs de Capsules

Cap conveyors designed for the remote connection between the vertical feeder and the capper.

Les convoyeurs de capsules conçus pour la connexion à distance entre l'alimentation verticale et la capsuleuse.



AV 800

SPEED 900 CPM - CADENCE 900 CPM*

(*) depending on cap size - en fonction du type de capsule

Particularly suitable for high-speed production lines, the **AV 800** system has a capacity of 18 cartons of caps.

Particulièrement adapté pour des lignes de production à grande vitesse, le système **AV 800** a une capacité de 18 cartons de capsules.





In the World of Packaging Dans le monde du Packaging

LINEAR CAPPING MACHINES

FMT is the ideal partner capable of designing and manufacturing turn-key packaging lines for the Food and the Beverage Industries. FMT offers state-of-the-art customized solutions suitable to meet the ever-increasing demands of the market in terms of technology and automation.

FMT est le partenaire technologique idéal pour concevoir et construire des lignes complètes de conditionnement clé en main pour l'Industrie alimentaire et des boissons. FMT propose des solutions personnalisées pour répondre aux besoins en constante évolution du marché en termes de technologie et d'automatisation.



Italian technology



FMT srl
Strada Cisa, 111 - 43045 Riccò (PARMA) Italy
Ph. +39 0525 404365 - Fax +39 0525 401449

Sales department
Strada Cisa, 123 - 43045 Riccò (PARMA) Italy
Ph. +39 0521 304305 - Fax +39 0521 304055
sales@fmt.it - www.fmt.it